



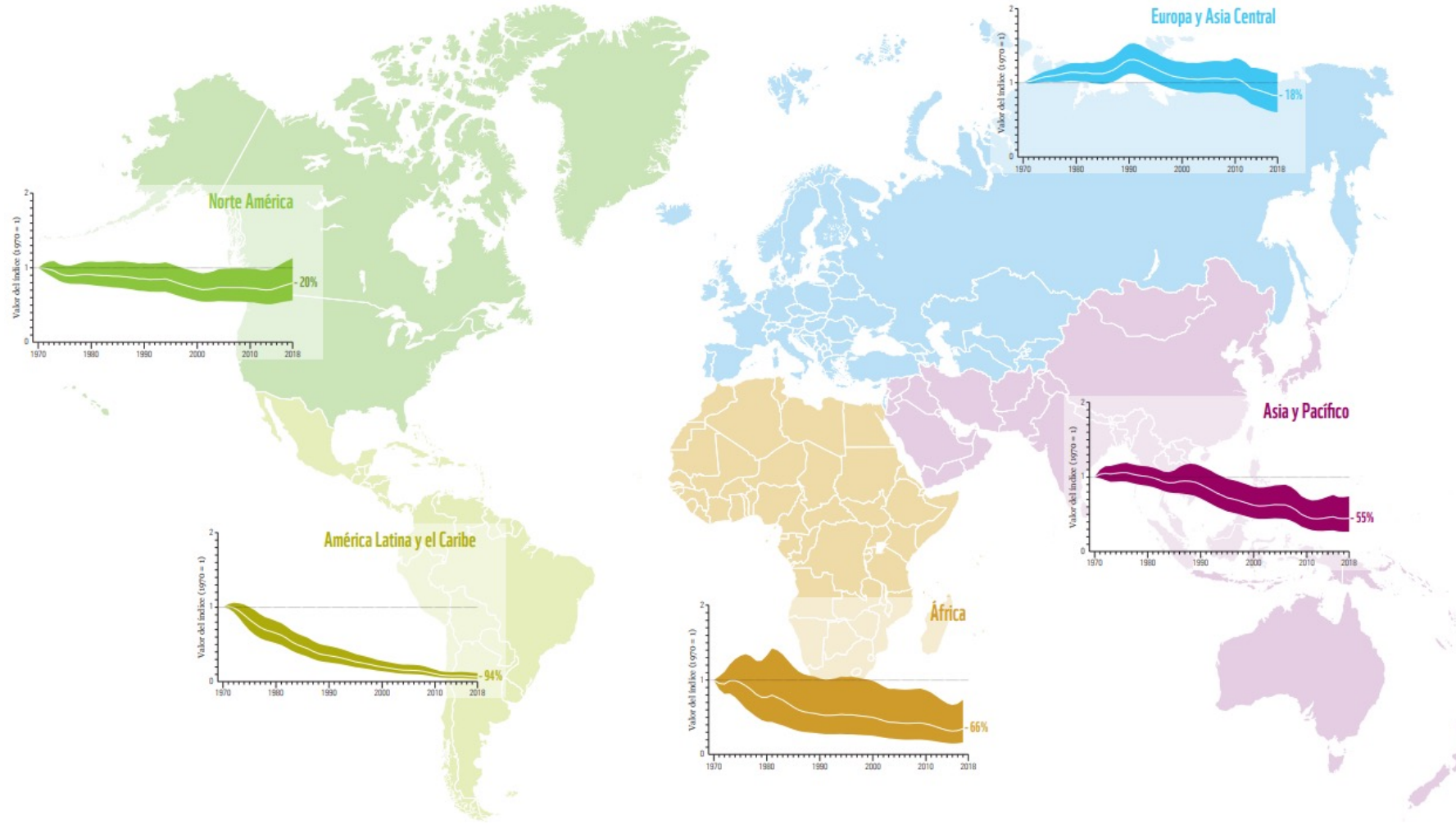
# Ecosistemas de innovación y cambio estructural

**Horacio Rodríguez Vázquez**

Director de Desarrollo Institucional  
Escuela Agrícola Panamericana (EAP)  
@horacio\_rv



# ALC es la región con la mayor pérdida de biodiversidad en el mundo

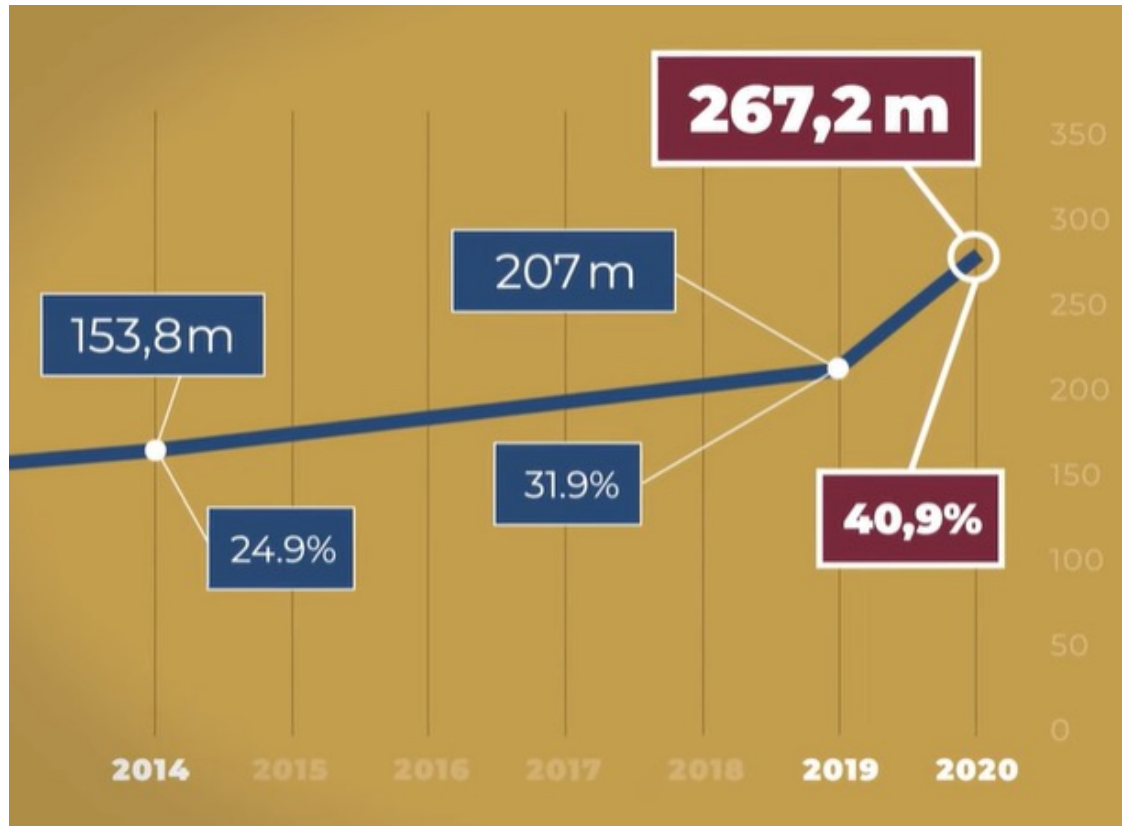


Fuente:  
WWF (2022)

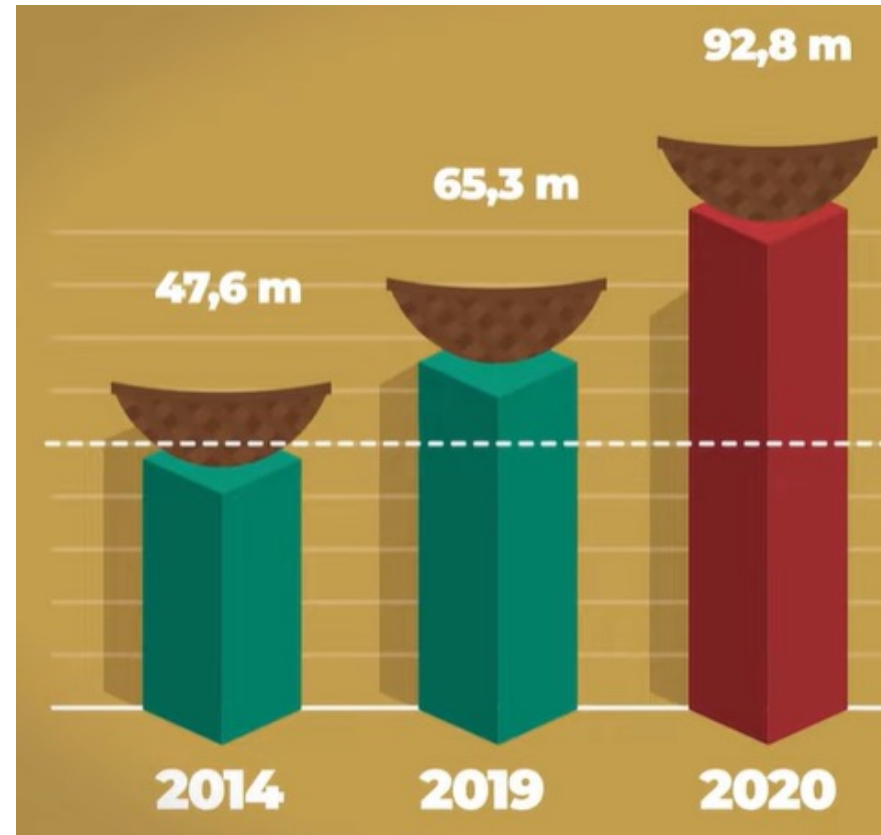


# ALC experimentó el mayor aumento de inseguridad alimentaria por la pandemia

## Inseguridad alimentaria



## Inseguridad alimentaria grave



Fuente:  
FAO (2021)

# ¿Cómo lograr una transformación sistémica que apunte al desarrollo sostenible?

## Cambio Estructural

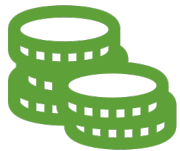
**Modificaciones cualitativas en la estructura productiva** para facilitar una mayor participación de los sectores basados en el conocimiento en la producción total, con el fin de lograr que **todas las personas gocen de bienestar y prosperidad.**



# El cambio estructural es intensivo en políticas

## Requiere:

- Recursos financieros y técnicos
- Participación de diversos actores del ecosistema productivo
- Cultura de monitoreo, evaluación y aprendizaje
- Arquitectura institucional adecuada





# Las políticas de I+D+i agroalimentaria pueden contribuir al cambio estructural

Mediante innovaciones (tecnológicas, institucionales, sociales y culturales) basadas en el conocimiento:

- Creación, arraigo y fortalecimiento de capacidades
- Diversificar la estructura productiva local
- Incentivos a la productividad de *start-ups* y MIPYME agroalimentarias



**Prescindir de políticas de I+D+i agroalimentarias coloca en desventaja al sector y, en consecuencia, a la economía nacional en su conjunto**



# Innovación

**Cambios para mejorar** un producto, servicio y/o proceso a partir de la generación, intercambio y, sobre todo, la aplicación de **conocimientos, tecnología e información**

Estos cambios pueden ser:

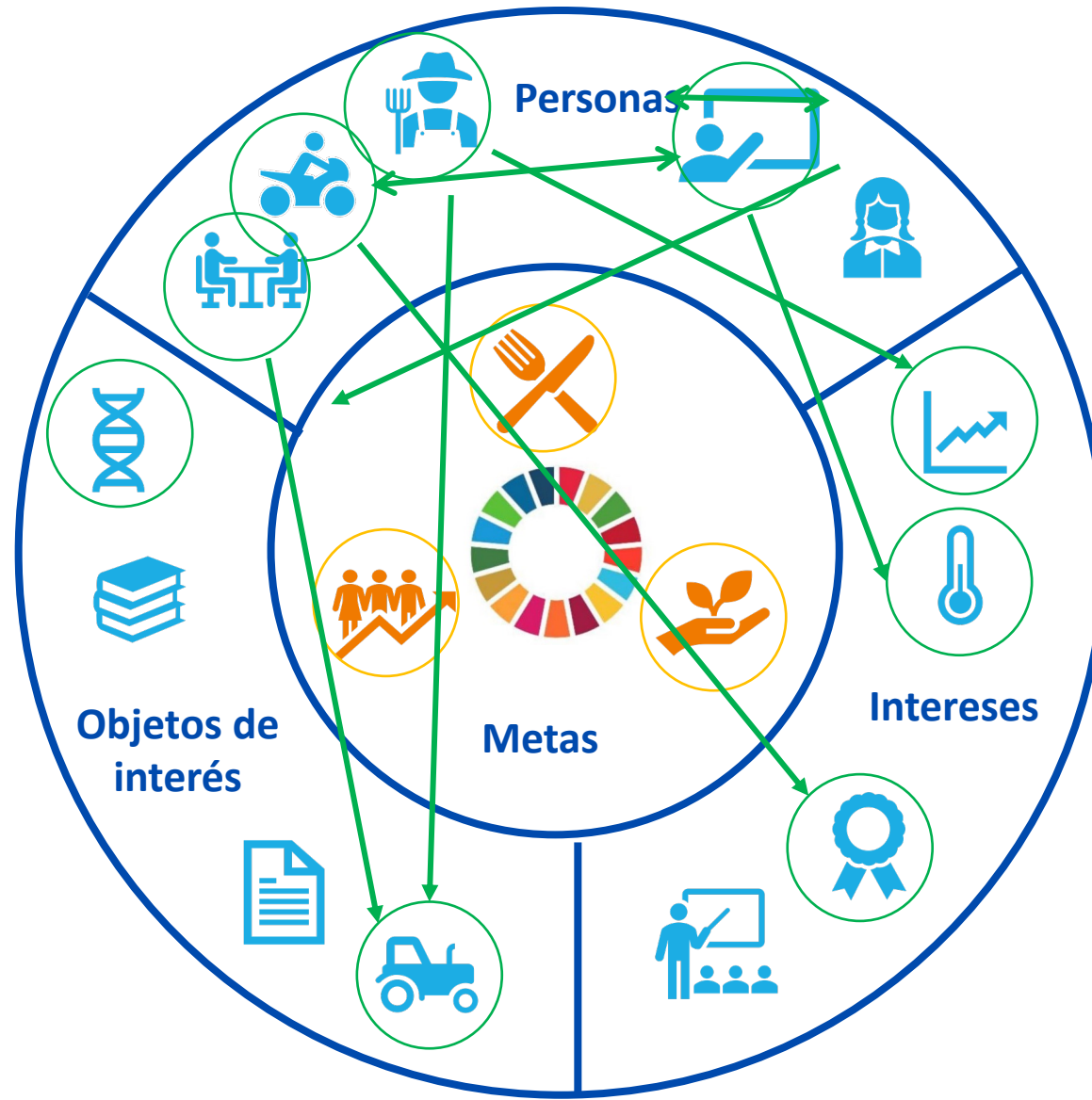
- Tecnológicos
- Organizativos
- Culturales



# La innovación es un proceso colectivo, responsabilidad de todXs



# Ecosistemas de innovación agroalimentaria





# Ecosistemas de innovación agroalimentaria para el desarrollo sostenible

## ¿Cómo aumentar la contribución absoluta del sector agroalimentario al bienestar de la población?

- Aprovechamiento sostenible de recursos
- Disponibilidad de conocimientos especializados adecuados
- Eficiencia institucional
- Oportunidades en función de la ubicación geográfica
- Interacciones entre actores



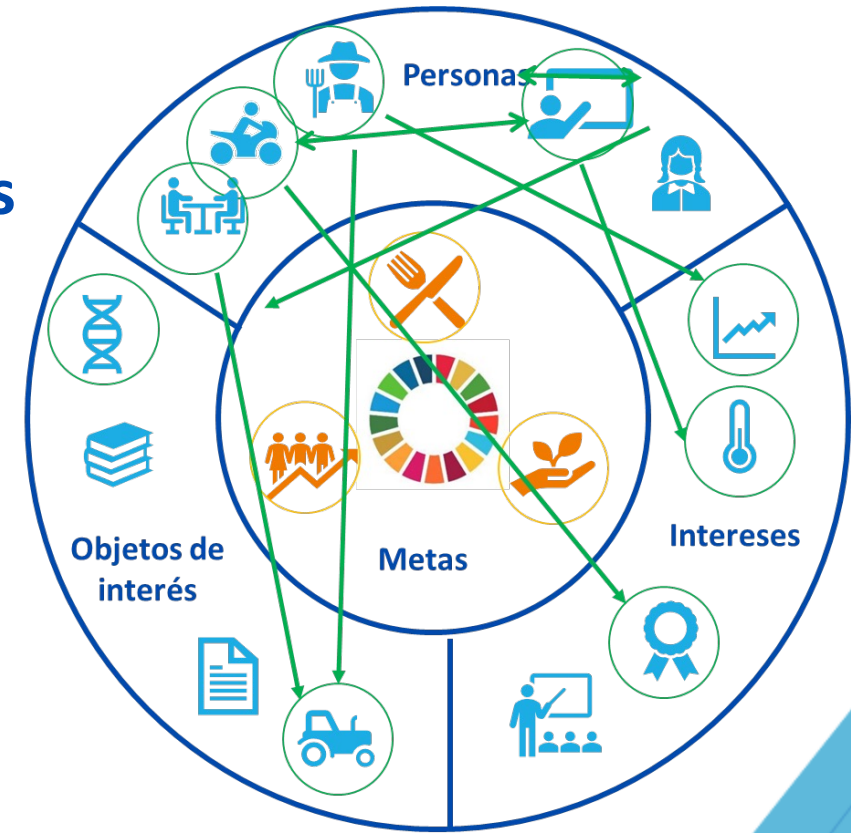
# Ecosistemas de innovación agroalimentaria y la Agenda 2030

No deben limitarse a objetivos económicos y/o productivos, sino contemplar **intervenciones sinérgicas en varios frentes** que se superponen y potencian entre sí, a través de **estrategias no lineales** para garantizar el bienestar y prosperidad de la población



# Hacia un nuevo paradigma

- Énfasis en las **interacciones, interdependencias** y **dinámicas de poder** entre actores y/o sectores productivos.
- **Visión multiescalar** del territorio
- Creación, arraigo y fortalecimiento de **capacidades**
- **Marco jurídico-institucional** adecuado
  - Competencias y capacidades
  - ME&L



# Sistema de extensión rural en México

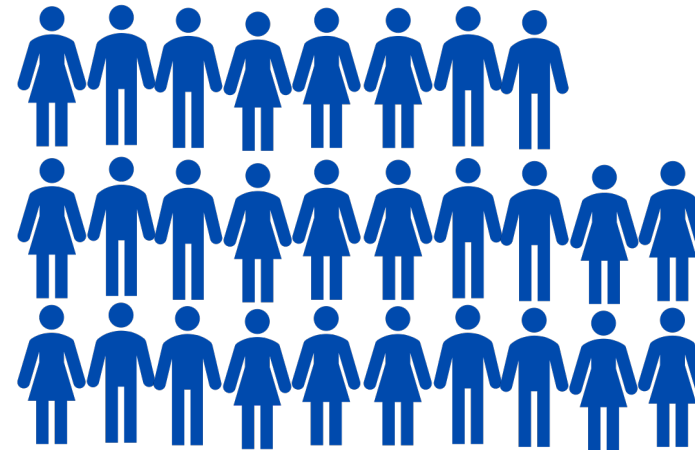
2006



USD \$ 43,9 M

1.3%

2013



USD \$ 241,7 M

3%

Fuente: Rendón *et al.* (2015)

# Enfoque lineal

## PROBLEMA

Falta de acceso a servicios de extensión rural

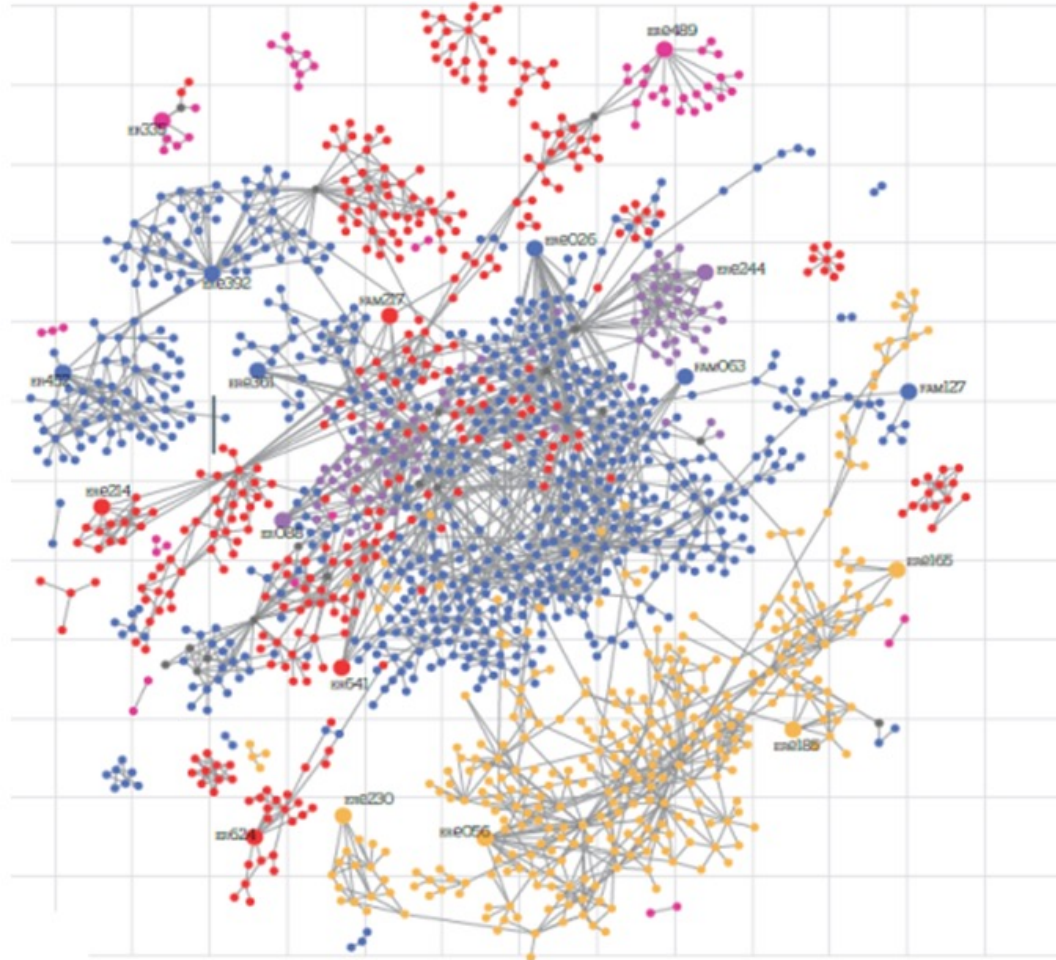
## SOLUCIÓN

Incrementar el presupuesto para contratar más extensionistas

## RESULTADO ESPERADO

Mejor acceso a servicios de extensión rural

# Enfoque sistémico (redes de innovación)



Chilpancingo	
ID	Cobertura
ER452	10.5%
ERE026	
ERE361	
ERE392	
FAM063	
FAM127	

Iguala	
ID	Cobertura
ER088	18.75%
ERE244	

Altamirano	
ID	Cobertura
ERE056	8.36%
ERE165	
ERE185	
ERE230	

Focalizando los esfuerzos con 18 productores clave, se logra una cobertura con el 13.6% de los productores

Las Vigas	
ID	Cobertura
ER624	6.96%
ER641	
ERE214	
FAM217	

Tlapa	
ID	Cobertura
ER335	22.22%
ERE489	

Fuente: Rodríguez Vázquez (2014)



# Referencias

1. Dini, Marco; Oddone, Nahuel y Rodríguez Vázquez, Horacio (en prensa), *Guía para el diseño de políticas y programas subnacionales de desarrollo productivo*, Chile:CEPAL.
2. Rendón Medel, Roberto, Roldán Suárez, Elizabeth, Hernández Hernández, Belén y Cadena Íñiguez, Pedro (2015), “Los procesos de extensión rural en México”, *Revista Mexicana de Ciencias Agrícolas*, vol. 6, no. 1, ene/feb.
3. Rodríguez Vázquez, Horacio (2019), *Systems Approach to Scale Healthy Agricultural Systems in the Argentinean Gran Chaco*, Argentina: IDB/TNC.
4. \_\_\_\_\_(coord.) (2014), *Oferta disponible para implementar tecnologías MasAgro*, México: CIMMYT/SAGARPA.



# GRACIAS

**Horacio Rodríguez Vázquez**

Director de Desarrollo Institucional  
Escuela Agrícola Panamericana (EAP) Zamorano

@horacio\_rv

hrodriguez@zamorano.edu

